



## Защита персональных данных с помощью Bel VPN продуктов

Сапрыкин А.М., директор ООО «С-Терра Бел»,  
представитель Оргкомитета международной  
конференции «Инфофорум»

БЕЛОРУССКАЯ КРИПТОГРФИЯ В СЕТЕВЫХ РЕШЕНИЯХ ЛЮБОЙ СЛОЖНОСТИ



Третья международная конференция  
«IT-Security Conference 2017»

30-31 марта 2017 года, Crown Plaza, г. Минск

# Законодательство по защите персональных данных

- Закон Республики Беларусь от 10.11.2008 года № 455-З «Об информации, информатизации и защите информации»
- Указ Президента Республики Беларусь от 16.04.2016 года № 196 «О некоторых мерах по совершенствованию защиты информации», которым утверждено Положение о технической и криптографической защите информации в Республике Беларусь
- Приказ Оперативно-аналитического центра при Президенте Республики Беларусь от 30.08.2013 года № 62 (в части аттестации ИС с информацией ограниченного распространения)

# Защита персональных данных (ПДн)

- Мероприятия по защите ПДн сочетают правовые, организационные и **технические меры защиты**
- Порядок действий по защите АИС с ПДн (обычный): проведение аудита – составление модели угроз – подбор СЗИ – получение аттестата соответствия требованиям безопасности
- Средства технической защиты ПДн (основные):
  - ✓ криптографическая защита (СКЗИ) в ИС, где АРМ или ЛВС разнесены территориально и связаны каналами связи
  - ✓ межсетевой экран (МСЭ)
  - ✓ средства защиты от вредоносных программ и вторжений (антивирусы, системы обнаружения вторжений и др.)
  - ✓ защита от несанкционированного доступа (НСД) и др.

**Vel VPN продукты** выполняют функции **СКЗИ** и **МСЭ**

В IPsec туннеле (**СКЗИ**) шифруются не только ПДн, но и данные других клиент-серверных приложений, включая мультимедийные

Политика **МСЭ** устанавливает правила фильтрации трафика, включая запрет всех соединений, кроме защищенных

# Состав Bel VPN продуктов версии 4.1

Средства криптографической защиты сетевого уровня Bel VPN 4.1 сертифицированы **в июне 2016 года** и включают :



- Программно-аппаратный комплекс  
Шлюз безопасности **Bel VPN Gate 4.1**



- Программный комплекс  
Шлюз безопасности виртуальный **Bel VPN Gate-V 4.1**



- Программно-аппаратное устройство  
Клиент безопасности **Bel VPN Client 4.1**



- Программный продукт  
Клиент безопасности мобильный **Bel VPN Client-M 4.1**

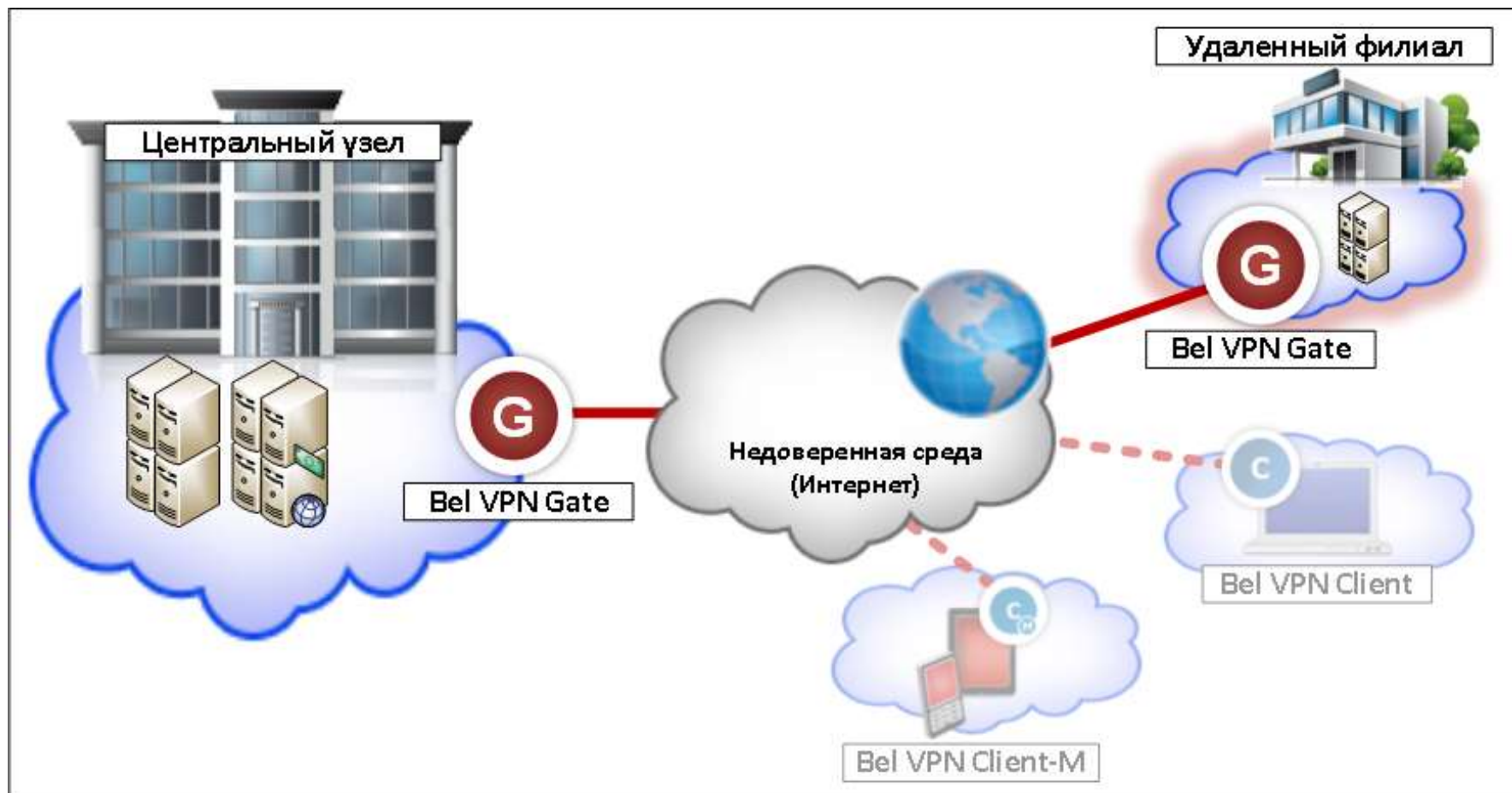


- Система централизованного управления  
**Bel VPN KP 4.1** (входит в состав шлюза)



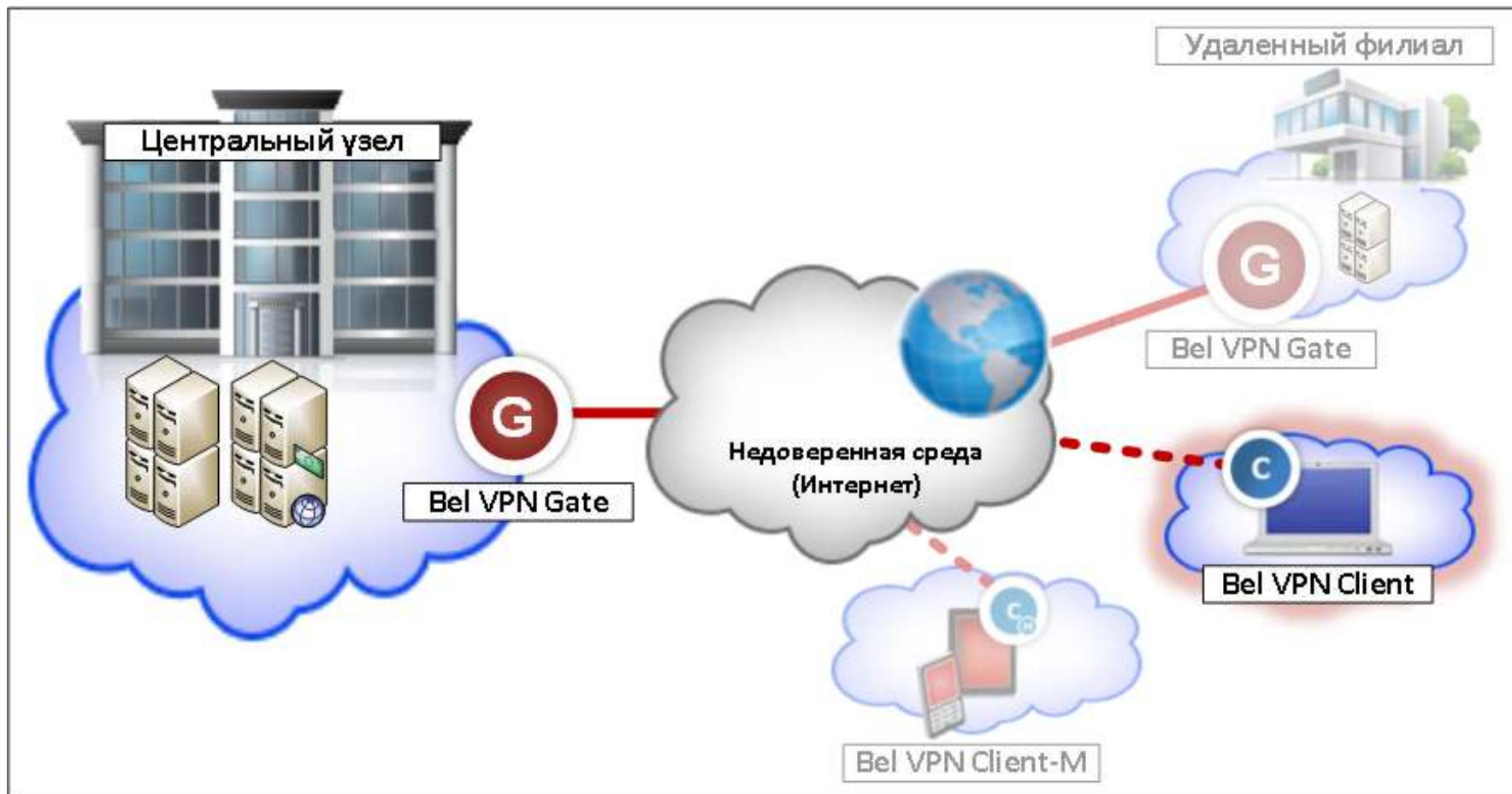
- Программный модуль для защиты на канальном уровне  
**Bel VPN L2** (входит в состав шлюза)

# Сценарии применения: межсетевое взаимодействие



Построение VPN-туннеля между двумя шлюзами **Bel VPN Gate** для защиты межсетевого взаимодействия

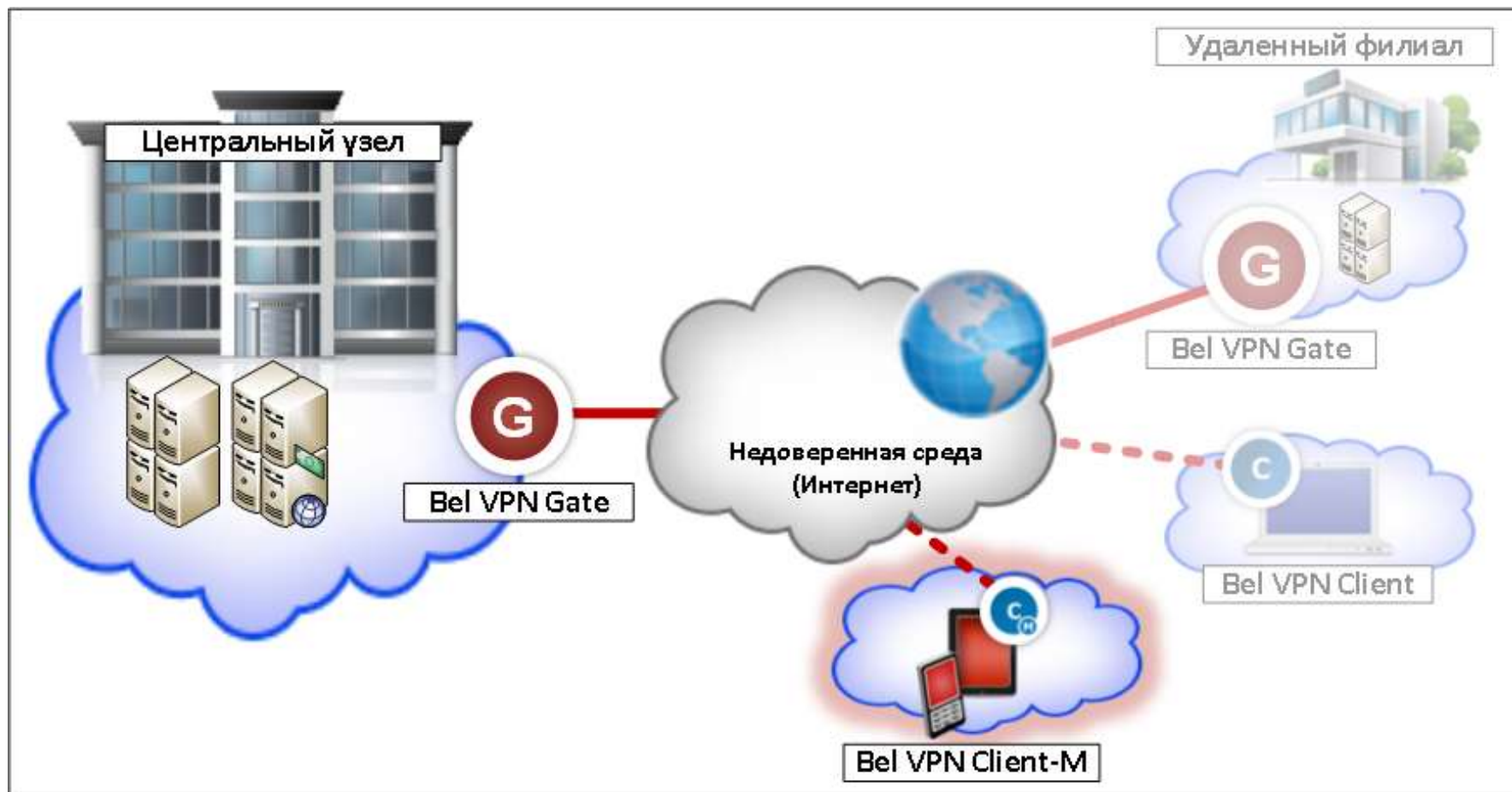
# Сценарии применения: удаленный доступ



Построение VPN-туннеля между Шлюзом **Bel VPN Gate** и Клиентом **Bel VPN Client** на устройстве под управлением **ОС Windows (XP/Vista/7/8/10)**, для защищенного доступа к ресурсам в сети организации



# Сценарии применения: мобильный удаленный доступ



Построение VPN-туннеля между Шлюзом безопасности Bel VPN Gate и мобильным Клиентом **Bel VPN Client-M** на устройстве под управление ОС **Android (4.x/5.x/6.x)**, для защищенного доступа к ресурсам в сети организации

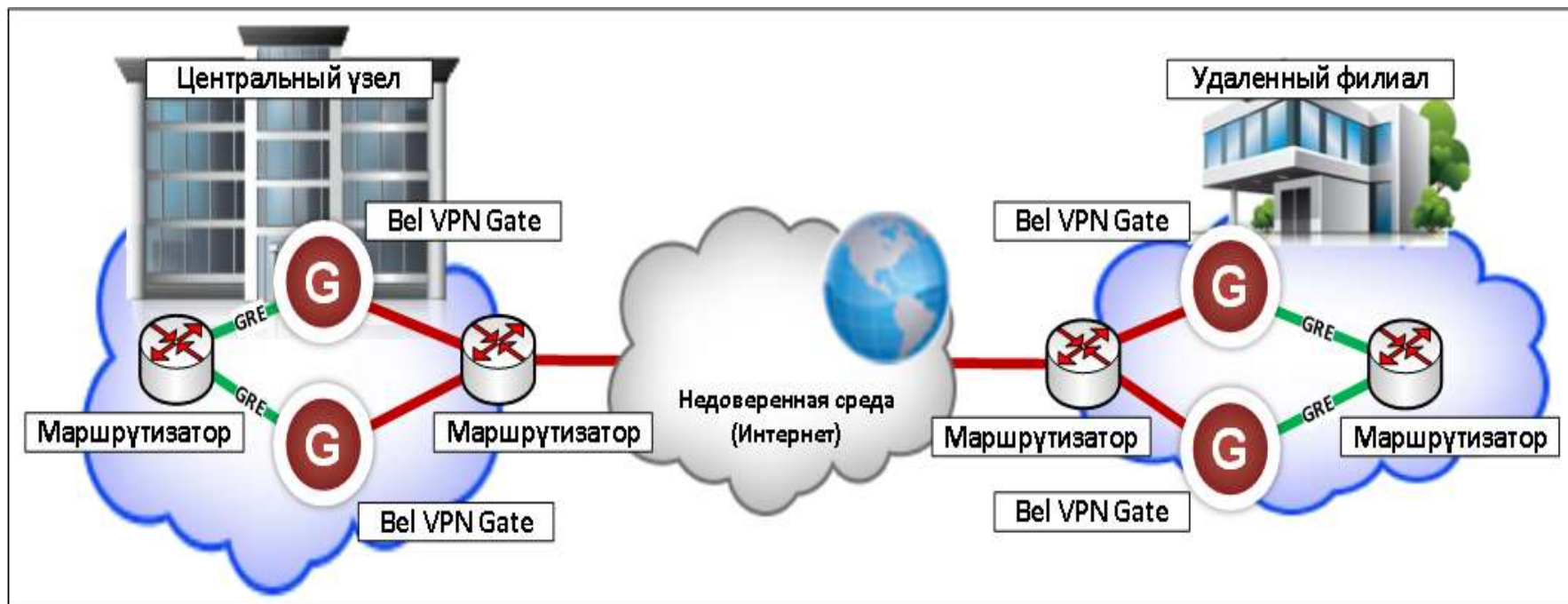
# Сценарии применения: разграничение доступа



Разграничение доступа к ресурсам в рамках защищенного канала для различных групп удаленных пользователей

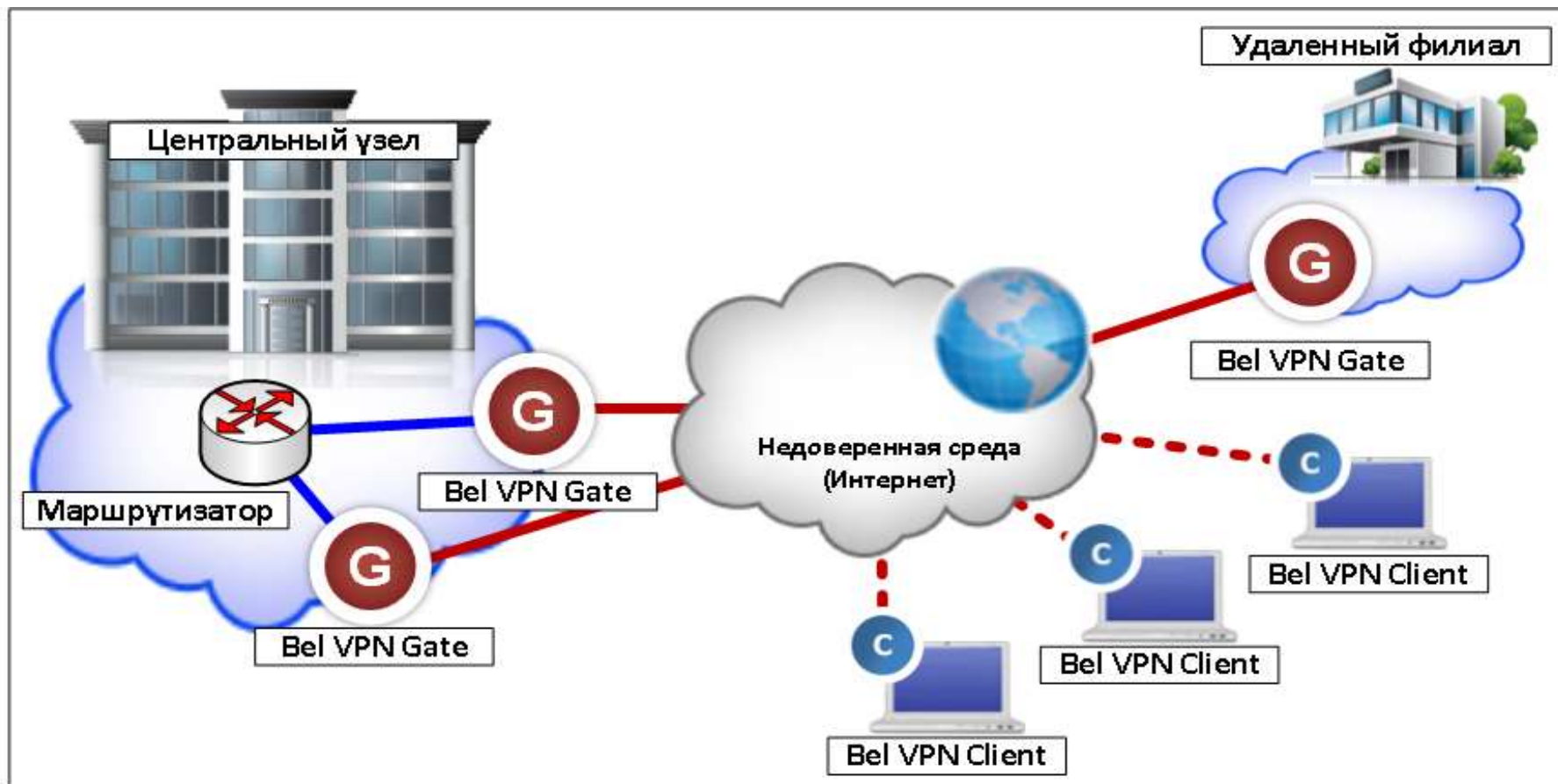


# Сценарии применения: балансировка трафика



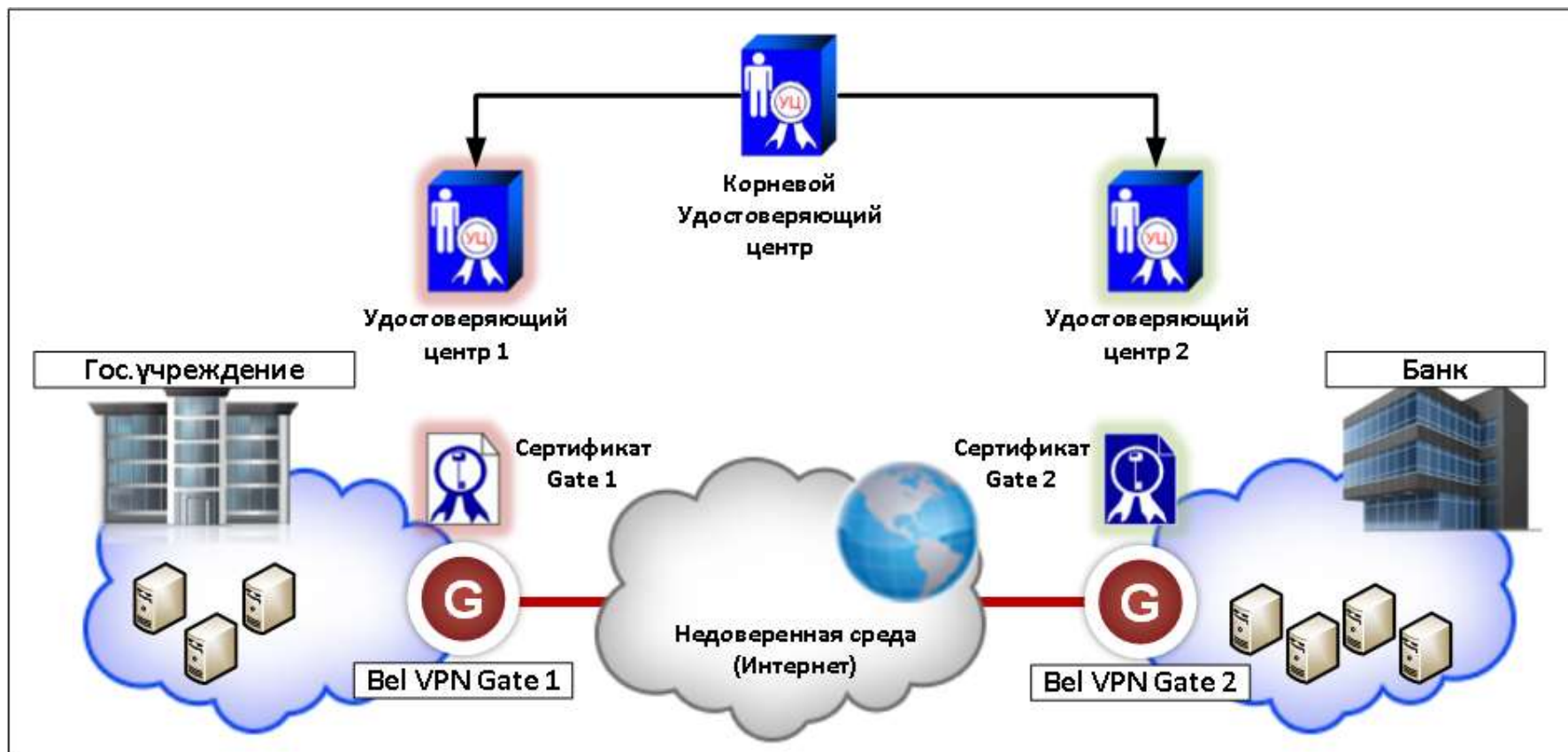
Построение отказоустойчивого решения с балансировкой трафика  
(GRE+EIGRP)

# Сценарии применения: отказоустойчивое решение



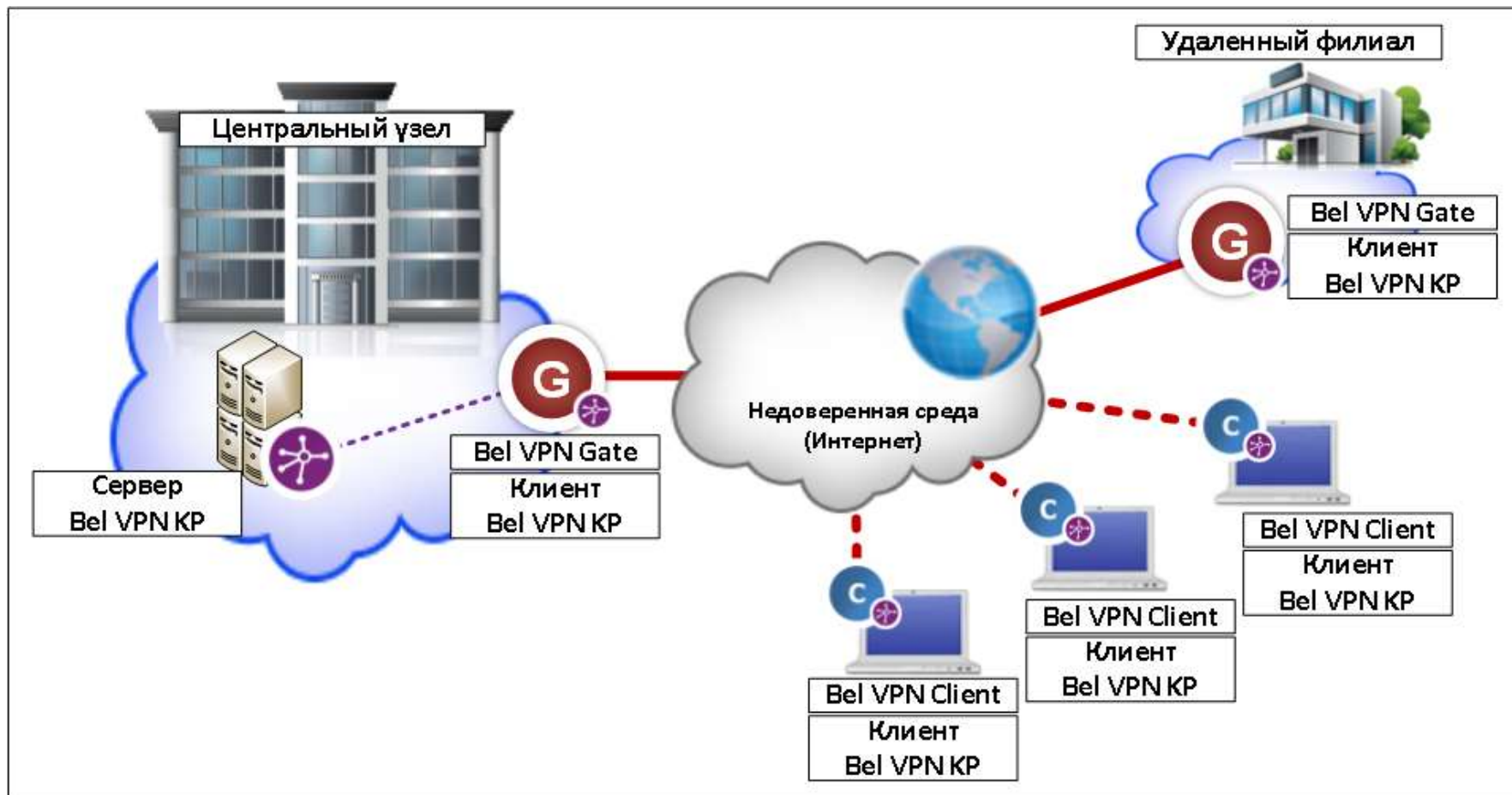
Построение отказоустойчивого решения с применением технологии  
**RRI (reverse route injection)**

# Сценарии применения: ТСОК от разных УЦ



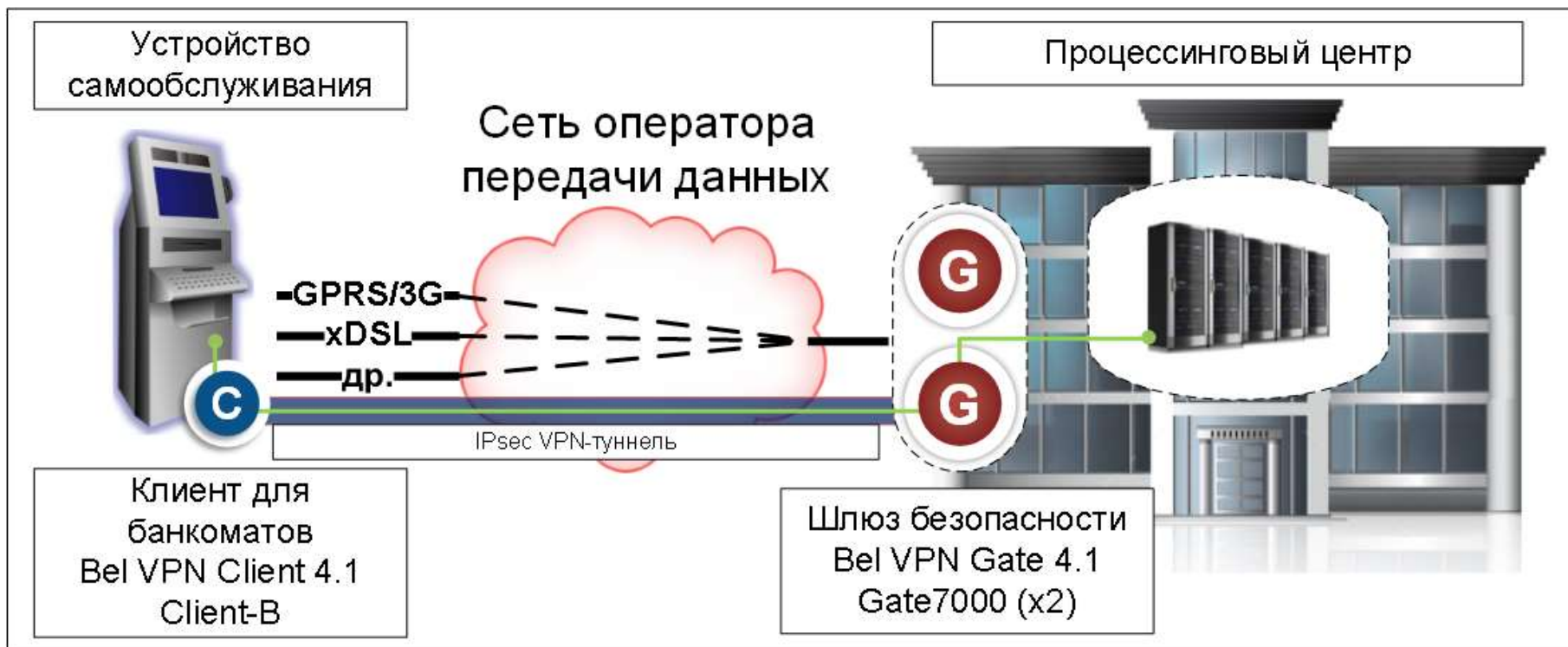
Построение VPN-туннеля между двумя подсетями, защищаемыми шлюзами безопасности, с использованием технологических сертификатов открытого ключа, выпущенных разными УЦ

# Сценарии применения: централизованное управление



Работа с централизованной системой управления Bel VPN KR

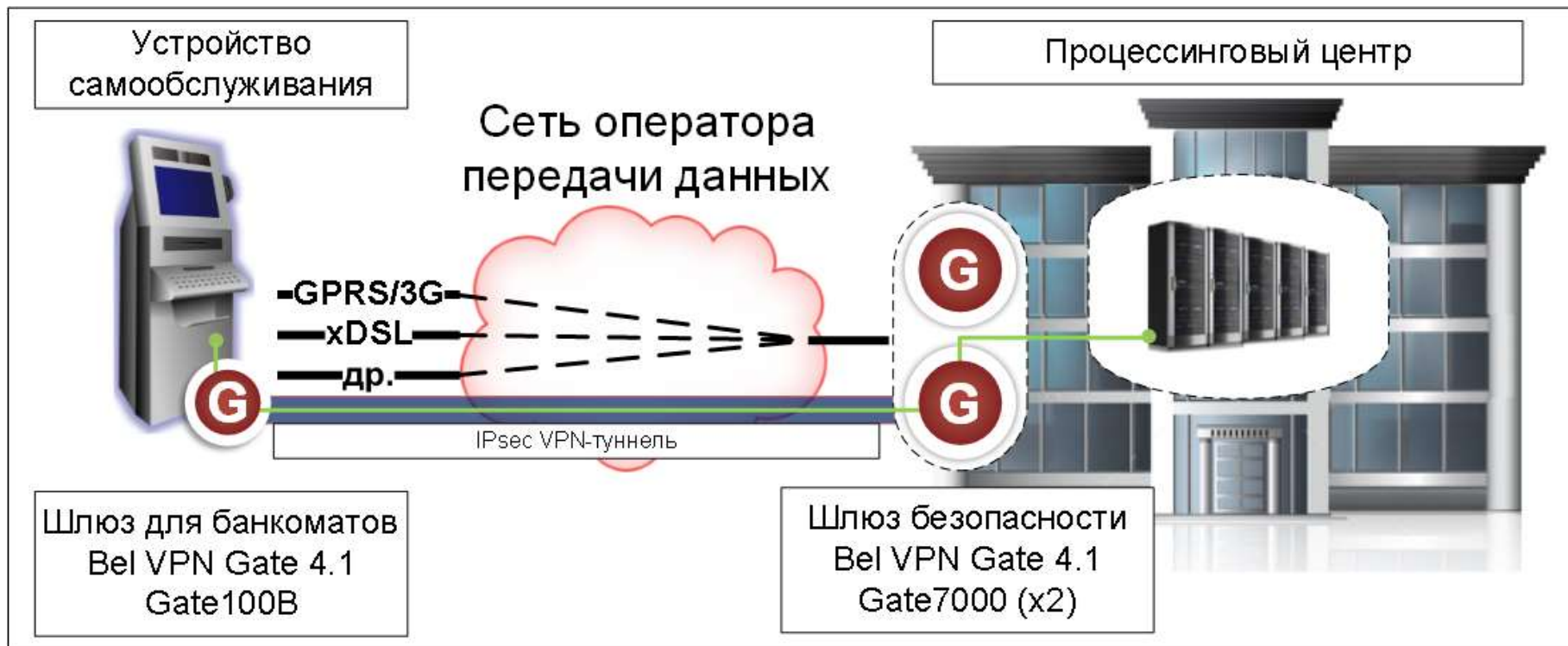
# Сценарии применения. Защита банкоматов\_1



Взаимодействие Client-B с ПАК Bel VPN Gate (два шлюза в кластере «active-standby»)



# Сценарии применения. Защита банкоматов\_1



Взаимодействие Gate-B с ПАК Bel VPN Gate (два шлюза в кластере «active-standby»)



# Преимущества Bel VPN продуктов

- Сертификат собственного производства БелТПП
- Сертифицированный межсетевой экран
- Реализация международных технических стандартов (RFC) архитектуры IKE/IPsec обеспечивают их технологичность и универсальность
- КС и использование технологических сертификатов открытого ключа РУЦ «ГосСУОК» / УЦ «MAILGOV» дают возможность построения защищенных ИС с неограниченным кол-вом взаимодействующих доверенных продуктов
- Применение масштабируемых (по производительности и количеству туннелей) шлюзов, а также клиентов дают высокий экономический эффект
- Система централизованного управления и мониторинга
- Аналогичная Cisco система команд (cisco-like-console)
- Поддержка виртуальных сред
- Отказоустойчивые схемы применения (GRE, RRI)
- Приоритезация трафика (QoS)
- Развитая система мониторинга и логирования
- Проверенное качество - за 8 лет работы поставлено около 4 тыс. единиц Bel VPN продуктов более чем в 100 организаций

Решения для:

- государственного сектора
- топливно-энергетической отрасли
- медицинской сферы
- для телекоммуникационной отрасли
- финансово-кредитной сферы и др.

Примеры:

- ИС граждан, получающих льготные кредиты - «БД ЛКС» (Министерство строительства и архитектуры)
- ИС «Кадры» учреждений здравоохранения (Министерство здравоохранения)
- ИС Министерства труда и социальной защиты (свыше 750 Веl VPN продуктов)
- Система межведомственного электронного взаимодействия (СМЭВ)
- Визовые центры
- Интернет-провайдеры и операторы GSM

The screenshot shows the 's•terra BEL' support center interface. At the top, there is a navigation bar with 'Support Center Home', 'Open a New Ticket', and 'Check Ticket Status'. The main heading is 'Open a New Ticket'. Below it, a message says 'Please fill in the form below to open a new ticket.' The 'Help Topic' dropdown menu is set to 'Проблема'. The 'Контактная информация' section includes fields for 'Email', 'Имя', and 'Контактный телефон: Ext:'. The 'Описание заявки' section has a 'Тема' field and a rich text editor for 'Описание проблемы:'. The rich text editor toolbar includes icons for bold, italic, underline, link, unlink, list, and image. The text area contains the placeholder text 'Details on the reason(s) for opening the ticket.'

- консультирование по установке и настройке Bel VPN продуктов
- анализ проблем, выявленных в процессе эксплуатации продуктов, и выработка рекомендаций по их устранению
- оказание консультаций по сценариям типового применения и др.
- полный перечень услуг ТП приведен на сайте: [www.s-terra.by](http://www.s-terra.by)

## КОНТАКТЫ



• Адрес:

220012, г. Минск  
ул. Чернышевского,

10А, пом. 611

(+375 17) 280 6000

(+375 17) 280 7867

• Факс:

(+375 17) 280 7867

• Электронная почта:

[info@s-terra.by](mailto:info@s-terra.by)

s•terra  
B E L

**Спасибо!**  
***Обращайтесь к нам!***